

D-TANK 100 (E), 200 (E) и 600 (E)

ЕМКОСТИ ДЛЯ СТОКОВ

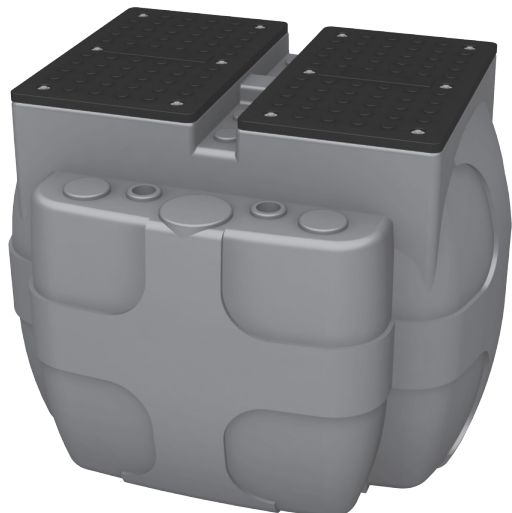
D-TANK 100



D-TANK 200



D-TANK 600



ОСОБЕННОСТИ КОНСТРУКЦИИ

- Высокопрочная конструкция
- Простота
- Водяной затвор (D-TANK 200-600)

ТЕХНИЧЕСКИЕ ХАРАКТЕРИСТИКИ

- Полиэтиленовый бак емкостью 100, 200 или 600 л, крышка с растянутой прокладкой из каучука основе сополимера этилена, пропилена и диенового мономера (EPDM)
- Вход: DN 110 с прокладкой
- Выход: - DN 50 с прокладкой (D-TANK 100)
- DN 63 с прокладкой (D-TANK 200 и 600)
- Подвод питания: - 3 кабельных сальника M20 + 2 крышки (D-TANK 100)
- 4 кабельных сальника M20 + 3 крышки (D-TANK 200)
- 6 кабельных сальника M20 + 4 крышки (D-TANK 600)

ВАРИАНТЫ ИСПОЛНЕНИЯ

Основная модель

D-TANK 100

Емкость объемом 100 л с прокладками и кабельными сальниками

D-TANK 200 (рис. 1)

Емкость объемом 200 л (выходной патрубок из ПВХ Ø 2" для трубопровода диаметром 63 мм, 2 втулки для кабеля поплавкового реле, вертикальный выход с водяным затвором)

D-TANK 600 (рис. 1)

Емкость объемом 600 л (выходной патрубок из ПВХ Ø 2" для трубопровода диаметром 63 мм, 3 втулки для кабеля поплавкового реле, вертикальный выход с водяным затвором)

Модель "E"

D-TANK 100E (рис. 1)

Емкость объемом 100 л (выходной патрубок из ПВХ Ø 1-1/2" для трубопровода диаметром 50 мм, 2 втулки для кабеля поплавкового реле, вертикальный выход с водяным затвором)

D-TANK 200E (рис. 2)

Емкость объемом 200 л с комплектом деталей для быстрого подсоединения с направляющими (выходной патрубок из ПВХ Ø 2" для трубопровода диаметром 63 мм, 2 втулки для кабеля поплавкового реле, вертикальный выход с водяным затвором, напольная плита для нагрузки до 40 кг)

D-TANK 600E (рис. 2)

Емкость объемом 600 л с комплектом деталей для быстрого подсоединения с направляющими (выходной патрубок из ПВХ Ø 2" для трубопровода диаметром 63 мм, 3 втулки для кабеля поплавкового реле, вертикальный выход с водяным затвором, напольная плита для нагрузки до 40 кг)



Рис. 1

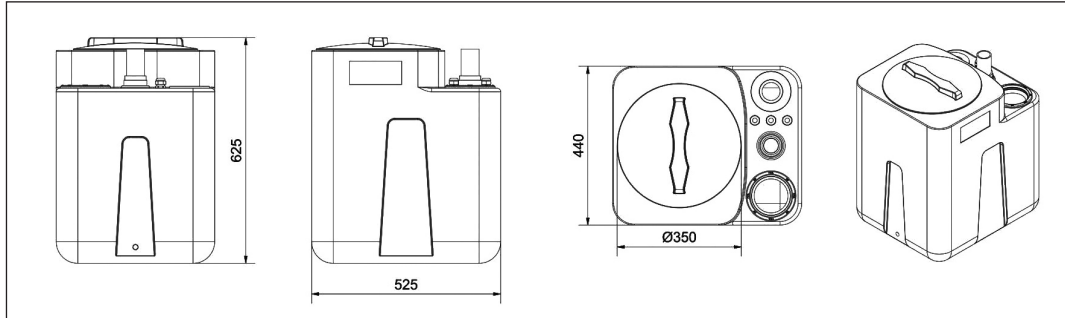


Рис. 2

D-TANK 100 (E), 200 (E) и 600 (E)

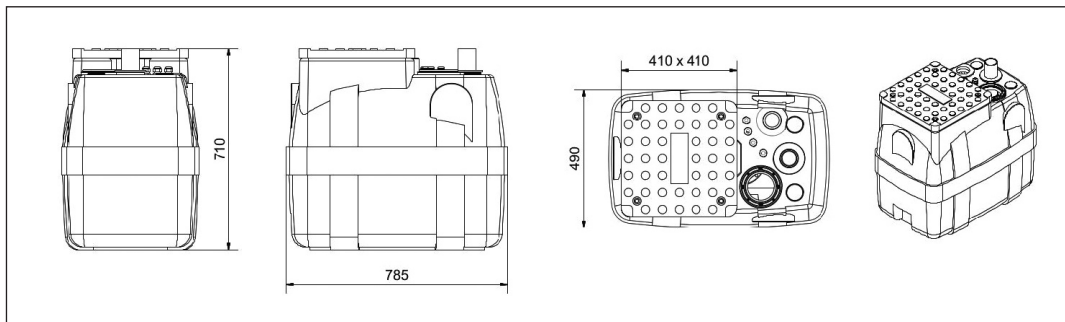
ЕМКОСТИ ДЛЯ СТОКОВ

РАЗМЕРЫ ЕМКОСТИ D-TANK 100



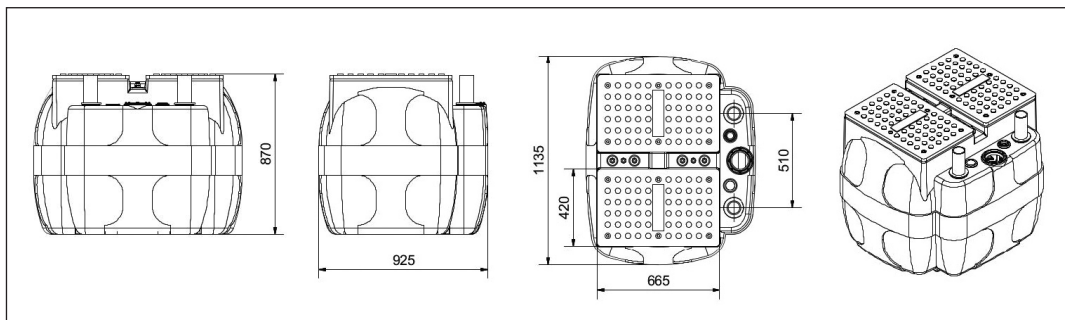
Модель	Масса, кг
D-TANK 100	9,2
D-TANK 100 E	9,5

РАЗМЕРЫ ЕМКОСТИ D-TANK 200



Модель	Масса, кг
D-TANK 200	13,0
D-TANK 200 E	23,0

РАЗМЕРЫ ЕМКОСТИ D-TANK 600



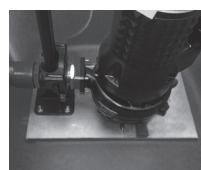
Модель	Масса, кг
D-TANK 600	33,0
D-TANK 600 E	53,0

D-TANK 200 (E) и 600 (E)

ЕМКОСТИ ДЛЯ СТОКОВ

ПРИНАДЛЕЖНОСТИ ДЛЯ ЕМКостей D TANK

Модель	
Плита для емкости D-TANK 600E (до 60 кг)	рис. (1)
Фланец для емкости D-TANK с насосом DRS, диаметр 2", из чугуна (с отверстиями под головки болтов для их установки заподлицо)	рис. (2) - (3)
Фланец для емкости D-TANK с насосом DRS, диаметр 1½", из чугуна (с отверстиями под головки болтов для их установки заподлицо)	рис. (2) - (3)
Переходник для емкости D-TANK, диаметр 2" - 1½", из ПВХ	рис. (4)
Комплект изделий для откачки воды из емкости объемом 100 л	



(1)



(2)-(3)



(4)