

КЛАПАНЫ



обратный клапан

VNR 1
VNR 1 1/4
VNR 1 1/2
VNR 2

донный клапан

VDF 1
VDF 1 1/4
VDF 1 1/2
VDF 2

МАНОМЕТРЫ



осевое подсоединение

MA 0-6
MA 0-6 ABS

радиальное подсоединение

MR 0-10
MR 0-16

СОЕДИНИТЕЛЬНЫЙ ПАТРУБОК



тип	соединение
RA5 H 92	G 1
RA5 H 105	G 1

ДАТЧИКИ УРОВНЯ



щупы уровня в сборе

тип
SL 2 щупа
SLA щупы уровня в сборе

СФЕРИЧЕСКИЙ БАК



тип	соедин.	емкость
SS 24	G 1	24 л

Мембрана из бутылкаучука.

ЦИЛИНДРИЧЕСКИЙ БАК



бак с основанием и опорами

тип	соедин.	емкость
SC 20 BP	G 1	20 л

Мембрана из бутылкаучука.

ЦИЛИНДРИЧЕСКИЙ БАК ИЗ НЕРЖАВЕЮЩЕЙ СТАЛИ



вертикальный цилиндрический бак

тип	соедин.	емкость
SCX 20	G 1	20 л

Мембрана из бутылкаучука.

ЦИЛИНДРИЧЕСКИЙ БАК ИЗ НЕРЖАВЕЮЩЕЙ СТАЛИ



бак с основанием и опорами

тип	соедин.	емкость
SCX 20 BP	G 1	20 л

Мембрана из бутылкаучука.

КОМПЛЕКТ 1



Тип	Комплект 1А	Комплект 1В	Комплект 1СХ	Комплект 1ДХ
Состав. часть				
Соединение	RA5 Н 92	RA5 Н 92	RA5 Н 92	RA5 Н 92
Реле давления	FSG 2	FYG 22	FSG 2	FYG 22
Манометр	MA 0-6 ABS	MR 0-10	MA 0-6 ABS	MR 0-10
Бак	SS 24	SS 24	SCX 20	SCX 20

КОМПЛЕКТ 2



Тип	Комплект 2А	Комплект 2В	Комплект 2СХ	Комплект 2ДХ
Состав. часть				
Соединение	RA5 Н 92	RA5 Н 92	RA5 Н 92	RA5 Н 92
Реле давления	FSG 2	FYG 22	FSG 2	FYG 22
Манометр	MA 0-6 ABS	MR 0-10	MA 0-6 ABS	MR 0-10
Шланг	FP 1-680	FP 1-680	FP 1-680	FP 1-680
Колено	1" п.м.	1" п.м.	1" п.м.	1" п.м.
Колено	1" м.м.	1" м.м.	1" м.м.	1" м.м.
Бак	SC 20 BP	SC 20 BP	SCX 20 BP	SCX 20 BP

Ресиверы под давлением заверенные 97/23 CE PED (Автоклавы с воздушной подушкой)

Оцинкованные баки	ТИП	Размеры D x H мм	DN	Вес кг
	100-5	400 x 1020	G 1	32
	200-5	450 x 1440	G 1	48
	300-8	550 x 1500	G 1 1/2	65
	500-8	650 x 1820	G 2	105
	500-12	600 x 2000	G 2	120
	800-8	800 x 1900	G 2	145
	1000-8	800 x 2150	G 2 1/2	160
	1000-12 ▲	800 x 2300	G 2 1/2	203
	1500-5	950 x 2500	G 2	190
	1500-8 ▲	950 x 2500	G 2	255
	2000-8 ▲	1100 x 2570	G 2 1/2	330
	2000-12 ▲	1000 x 2780	G 2 1/2	387
	3000-8 ▲	1250 x 2930	G 3	470
	3000-12 ▲	1200 x 2930	G 3	596
	4000-8 ▲	1450 x 3090	G 3	620
	4000-12 ▲	1450 x 3090	G 3	880
	5000-8 ▲	1450 x 3590	G 4	715
	5000-12 ▲	1450 x 3590	G 4	1020

Баки предназначены для воды до 50 °С
 Все баки проходят проверку в производственной компании, в конструкцию автоклавов входят предохранительный клапан, протестированный манометр и различные соединительные части.

▲ Ресиверы подлежат ежегодной проверке специальными организациями, (входит в обязанность клиента).
 (Давление x Объем D x O > 8000; или с номинальным давлением > 11,76 бар).

Ресиверы с мембраной заверенные 97/23 CE PED (Автоклавы с мембраной)

	ТИП	Давление бар	Размеры D x H мм	DN	Вес кг
	SM 60 C	10	388 x 840	G 1	-
	SM 80 C	10	430 x 960	G 1	-
	SM 100 C	10	460 x 990	G 1	-
	SM 200 C	10	590 x 1120	G 1 1/2	-
	SM 300 C	10	640 x 1230	G 1 1/2	-
	SM 500 C	10	750 x 1540	G 2	-
	SM 750 C	10	750 x 1850	G 2	-
	SM 1000 C	10	800 x 2180	G 2	-

	ТИП	Давление бар	Размеры D x H мм	DN	Вес кг
	SM 60 V	10	382 x 845	G 1	-
	SM 80 V	10	450 x 850	G 1	-
	SM 100 V	10	450 x 950	G 1	-
	SM 200 V	10	550 x 1255	G 1 1/2	-
	SM 300 V	10	630 x 1405	G 1 1/2	-
	SM 500 V	10	780 x 1550	G 1 1/2	-
	SM 750 V	10	780 x 1940	G 1 1/2	-
	SM 1000 V	10	980 x 1970	G 2	-

Мембрана из EPDM
 Температура от -10 ÷ до +100 °С
 В комплекте с предохранительным клапаном и манометром 0 ÷ 16 бар

ПОПЛАВОК



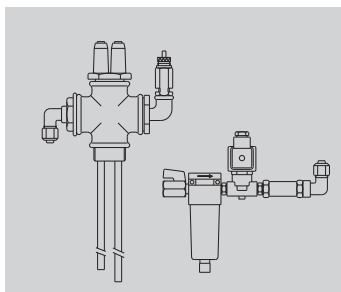
тип
 INTGALL
 (провод 3 м)

ШЛАНГ



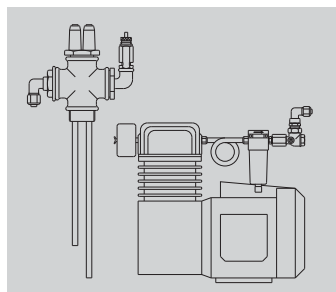
тип	диаметр X длина
FP 1-630	G 1 x 630
FP 1-680	G 1 x 680

Системы подачи воздуха



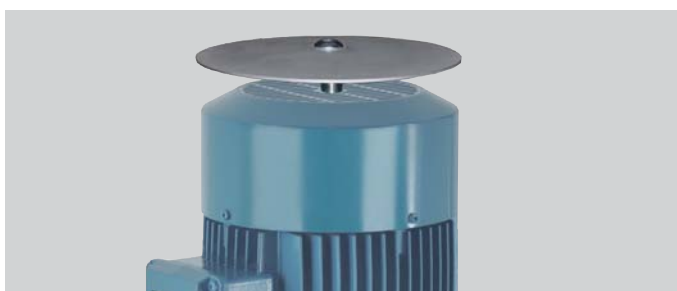
Щупы уровня с
 электроклапаном

Системы подачи воздуха



Щупы уровня с компрессором

КИТ Кожух от дождя



Тип	Двигатель кВт
Кожух от дождя Ø 157	0,75 ÷ 2,2
Кожух от дождя Ø 180	3 ÷ 4
Кожух от дождя Ø 223	5,5 ÷ 7,5
Кожух от дождя Ø 263	9,2 ÷ 18,5
Кожух от дождя Ø 314	22 ÷ 30

КИТ включает: Диск
 Цилиндр
 Винты
 Шайба